

«Lassen Sie Ihre Mitarbeitenden stehen» – aber nur auf ergonomischen und gesundheitsfördernden Arbeitsplatz-Matten.



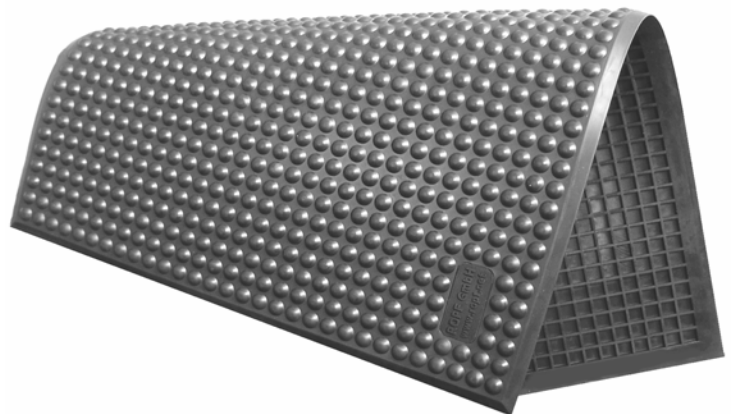
«Auf einer Arbeitsplatz-Matte arbeite ich lockerer und entspannter. Der Rücken schmerzt nicht mehr und ich fühle mich selbst nach der Arbeit noch fit!»

Arbeitsplatz-Matten aus Nitrilkautschuk setzen Sie überall dort ein, wo Mitarbeitende **am Arbeitsplatz stehend** ihre Arbeit verrichten. Ideal sind sie daher an:

- **Montage-Arbeitsplätzen**
- **Förderbändern**
- **Verkaufstheken**
- **Packtischen usw.**

Das **lange Stehen auf harten Böden hat ein Ende**. Die Kammer-Arbeitsplatzmatten garantieren aufgrund ihrer **Elastizität eine Schonung der Gelenke, der Füsse und der Beinmuskulatur**. Sie sorgen zudem allgemein für eine **bessere Durchblutung**.

Konzentration und **Produktivität nehmen zu** - Absenzen und Fehlzeiten ab.



Querschnitt: Kammer - Arbeitsplatzmatte



- tritt- und rutschsicher
- **abriebfest**
- elastisch
- stabil
- vermindertes Unfallrisiko
- **formbeständig**
- isolierend
- gesundheitsfördernd
- 5 Jahre **Garantie**
- ➔ **Option: antistatisch > 10⁹ Ω**



«Die elastischen Gummi-Matten werten meinen Arbeitsplatz auf, ich stehe sicherer und bequemer und leiste so mehr!»

- Sorgen Sie durch den Einsatz von **Arbeitsplatz-Matten** aus Kautschuk für **bessere und sichere Arbeitsbedingungen**.
- Verlangen Sie ein **unverbindliches**, genau auf Ihre **Bedürfnisse zugeschnittenes Angebot**.
- Wo sonst, ausser bei ROPF, erhalten Sie Ihr **Angebot innerhalb von 24 Stunden?**